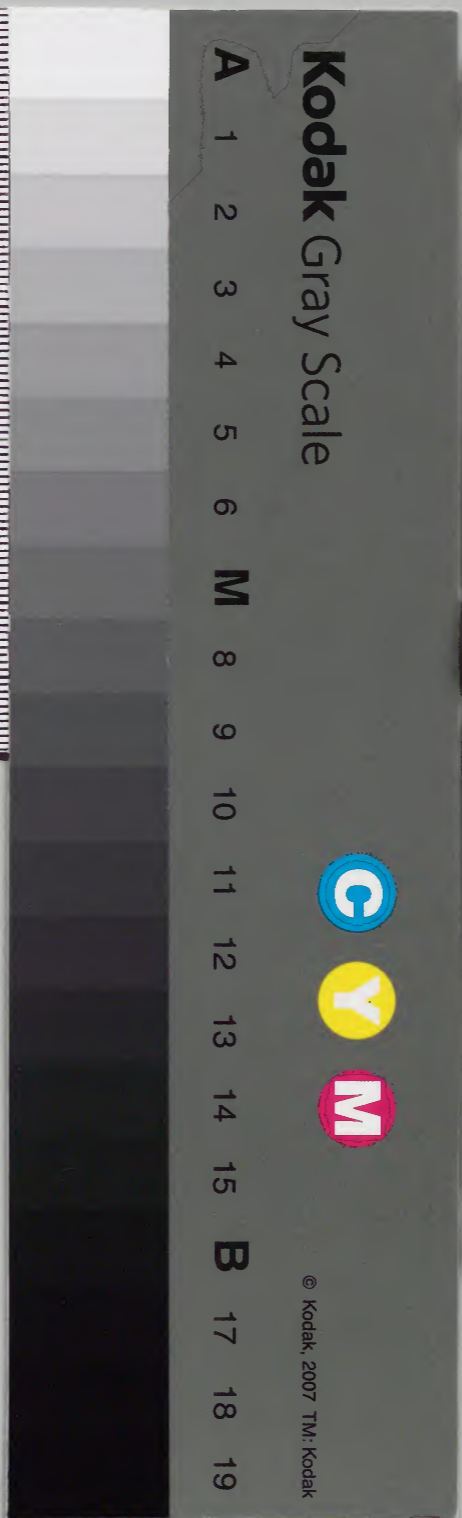


羣書類従

三百四十八

庫	文	閣	内
三六	函	二六	架
三	八	三	六
九	八	八	八
冊	號	類	書

内閣文庫	
番號	和 38368
冊數	91 (75)
函號	261 8



群書類從卷第三百卅八

檢校保己一集

管絃部八

絲竹口傳

樂書要錄曰天地ノ間ニ音十二アリ黄鐘大呂大
簇夾鐘姑洗中呂蕤賓林鐘夷則南呂無射應鐘也
皆是ニ七音ヲ具スル也即宮商角徵羽變宮變徵
也サキノ十二ノ音ヲ十二月ノ名ニヨヒ箏ノ十三ノ
名ニツケタリヒトツリ絃ノアメリヲ閏月ニカタトル
本十二ノ絃ナリシヲ後ニ中ノ絃ヲソヘタリサテ

中ト云字ヲクフトヨムナリ努ニ人ニアラハサレ
タマフナ但カクノコトク音オホシトイヘトモ五音
ヲハナル、コトナシ五音ハモノニアツテ遍満セス
ト云コトナシサレハ佛ニ音樂ヲ奏スレハ功德無
量也神明ニソナルトキハ納受ヲタテ是ニ影
向シ給フモノ也克ク五音ヲトクノフレハ五神
アラソヒラト、メテノ五根ニ触テ永ク病ヲ生
セスシテ身モ心モ安穩也鬼神モタ、リヲナサ
ス君ノ政モオサマリ民モユタカナル也サレハ
公モ是ヲ宝トシタリマヒテ雅樂寮ヲオコシ佛土天上ニモ

妓樂奇詠ノコトアリ是ホトアラウク云侍ヘル也

四階ノ御厨子ニ管絃ノ具足置コトカニニ笛ノ管
次ノコシニハ比巴次ノコシニ箏次ノコシ和琴ノ
也大鼓鞞鼓鉦鼓ヲハ臺ニスヘテミツシノシモ
ノ座敷ニ置ナリ三階ノ御厨子ニハ上ニ琵琶
笛尺拍子オキ中ノコシニ箏下ノコシニ和琴也
打モノヲハ厨子ノ前ニナラヘヲク
管絃講之時次第
先大鼓次ニ鞞鼓次ニ箏次ニ横笛次ニ篳篥次ニ
琵琶次ニ箏也ハカシマシキモノヨリト、メテ

次第ニ面白クヤサシキモノヲ残シテアソフナ
フ也也笙モアタアリノ笛モアタアテ吹キ彈
モノアタアアルニハ初心ノモノヨリトメハシ
シムルナリ竹箏モアタアラハ上手一兩人
ニノコシアツルヘシ兒女房ナントヒカハソレヘ
モテオシアツルヘシサレハ箏ハヤスカラス大
事ノモノナリノ能ク沙汰有ヘキモノナリモ
シヒキヤマントセントテ算篋ニテモ笛ニテ
モ琵琶ニテモ樂ノ末ヲ吹若ハヒキモセハ今
一及セヨト心ヘテ猶一及ヒクモノ也

輪說之事

吹モノ彈モノ皆キラフユト也但妙音院ノ流ニ
コトニ輪說ナシ其譜一卷アリ人オホク是ヲシ
ラスナント云テ彈アリソソレラマナフ人々、ヨ
ノツ子ノ輪說ヲヒキテ妙音院ノ流ト云オ
ホシナラヒアル輪說ヲコソ引ニサハナリ
テヨノツ子ノ輪說ヲ彈オカシキヲカカヘ
テ師傳アルヘシサテユルサレテ習アル樂ニ
ナニアリ其外ハユルサレストモ其中ニ五常
樂ノ急ニ秘事ナシ是ハサテト思フトキ奥

ノ手ヲ三反ヒツナリ林哥ニモアルヤラン
藤井中納言實範卿綾小路僧正實詮山王講
ニヒカレタリケルニ景康笛ヲ吹スシテ感シ
ケリカヘスノモ秘事也三位入道師未ノ流
ニハ三曲ノ後ニヒキタリトイハレタリサレ
ハ秘藏也

笛之宝物之事

大水龍小水龍青竹葉二柯亭也大水龍ハ昔シ宸
且ノ商人渡海スルニ海中ニテ舟トナリテ
オセトモカナハスコニ商人思ヤウ海神ノ笛

ヲホシトヲホスカサラハ奉ントテ笛ヲ海ニ入ツ
赤クイガメシキロヲ海ノ底ヨリ指出シテ笛ヲ
クハヘテヒキイレ又其後舟モトノユトクニ行ク本
國ヘユトユヘナク至リ又又年ヲヘテ高シテ此
海ヲ渡ルトキカノ笛ヲサシ入シホドニテユノ高
人試ニズヤウ我商シテ金千兩ニフケタリ若金
ヲエントオホサハ入シ笛ヲタヘカシトナニトナク口
スサミタル処ニ彼笛海ニウカフ悦テ笛ヲトリ
テ金ヲ入ルニ前ノユトク口サシ出シテクハヘテ
ヒキ入ヌ商人此笛ヲ得テカヘリ又其時ノ

帝キヨシメシテ砂金二千兩ヲタヒテ笛ヲメシ
テ今傳一テ平等院ノ御宝藏ニ納リ又次
ニ葉ニ^ツ朱萑門ノ鬼ノ笛也博雅三位彼門ノ
ホトリニテ笛ヲ吹ケルニ此笛ヲ得タリ博雅
ノ笛ヲハ鬼トリテカヘリ又又三位ウセテ後
鬼ノ手ヨリ得タリシ笛ノ音吹ナラス者ナカ
リキ其比淨藏ト云笛吹有ケリ召シテ吹セ
ラレ本ノ如ク日出タキ笛ノ音也帝淨藏貴
所ニオホセテ人々ニハク此笛ハ朱萑門ノホト
リニテ博雅カ得タリ行テ吹ケトオホセタリ

ケレハ月ノ夜ユキテ心ヲスミシテ吹ケルトコ
ロニ門ノ上ヨリ高ク大キナル声ニテ猶一物カ
ナトホメタリケルサテソレヨリ鬼ノ笛トハ帝
シロシメシケリ御堂関白入道殿ツタハリ給ヒ
テ宇治ノ平等院ノ御倉ニヲサメラレタリ
葉ニツアリヒトツハ青クヒトツハ赤シ朝コ
トニ露ヲキケリ京極殿御覽シケルトキハ赤
葉ハオナテ露ハヲカストツ入道富家殿御物
カケリアリケル大ナル笛ノ色アカクシテ
瓜ノ實ノヤウニ似タリ天下第一ノ笛也第

二ニハ青竹第三ニハ柯亭第四ニハ大水竜第五
 ニハ小水龍彼大水竜ハ冷泉院ノ御モノクルハ
 シクオハハシマシケルトキ刀ニテウタクナラ削
 ラセ給ヒタリケレハ異竹ニテ其アトヲフセ
 タリトフ富家殿ハ申サレケル又成高力大凡
 ト云笛アリ御堂殿ノ笛之伏見修理大夫^{後綱}ノ
 カリテ十石ニカハントフ云ケル

琵琶宝物

玄象牧馬渭橋無名也玄象ハ深草ノ帝^{仁明}ノ御時掃
 部頭貞俊唐土一渡リテ琵琶ヲナラヒケルトキ

師ノ手ヨリ傳タリ延喜帝ノ御物也紫檀ノ湊
 ナリ或説ニハ玄上宰相ノ比巴ニ王ノ名ヲ比巴
 ニワケタリト云説アリ又揆面ニ黒象ヲ書ク
 ニヨリ玄象ト云トモイヘリノムリニフルクナ
 リテ今ハ揆面ノ繪モエストノ昔大内焼亡
 ノアリケルニハ飛出テ大庭ノ椋木ニカハリタ
 リケリ又^{六十六}一条院御宇寛弘ノ比失ニケリコレ
 ラモトメラレンカタメニ山ノ寺ニイミシキ僧ヲ
 モウテ御修法ヲ行ハレケリ或時朱雀門ノ
 上小四ノ絃ノ声シケリ是ヲアヤマシテ人ヲ

ノホセテミセタニケルニ无之又或時七撥ノ音
ハ前ノ如ク人ヲノホセテ見セタニケルニ更ニ
ミエス是ニヨワテ宣命ヲ以テ勅使ヲ向ヒテコ
レヲヨマセラル假令鬼神是ヲ犯スト云トモ勅
命ニシタカフヘキヨシ宣命ニ載セラルコレニヨ
ワテ人ノ声トモオホエスヲフロシキ音ニテ勅
命ノカレカタシトフフヤキケル其後頭ニ緒ヲ
フケテオロシタリケリ聊疵ワカス能ハ拭ヒ
殊勝ニモテナセル姿ノ鬼是ヲ盗ミケリカハ
ル鬼神ナレ氏勅命ニ恐レノカレサラント云コ

トナシ御修法ハシヨリテ七日ニアタル日出ケル
又壽永^{安徳}ニ平家西国一落行時玄象并ニ鈴麻取具
シテオキントスルニ女官女孺心賢ク取カクシテク
リ失ニケリト御歎ノ所ニ平家オキテ後取出
シテイラス由ニ敷高名シタリト御感アリケ
リ至ラヌ人ノ彈ニハナラス或時大貳資通給
テ彈シケルニ心ヨクモ調得サリケレハ濟政卿
是ヲ聞テ玄象コウ腹立ニケレト云ケリ 徃信モ
ス調得サリケレハ今モオナシコトナリトツ笑ハ
レケル 是ハイニタイタラサレ時ノヌトニヤ後ニハ

ナラヒナキ比巴^{ヒキニテソ}アリケルサレハ何事
モ荒誓古ヌ^シ大納言時経卿未殿上人ニテオハ
シケルトキ夏ノユロホ^ヒ狩衣著テ置物ノミツシノ
側ニ寄伏テアリケルカア^ニリノ暑カリケレハ團ヲ
結合テ枕ニタテ、烏帽子ヲヌキテ伏タリケル
ニ夢ニ直衣ニ冠キタル老人ノソハリ伏テ云ヤウ
口惜キモノカナ年来人ニウヤマハレテコソ有
ワルニト云ニ敬馬キミレハ玄象也ケリトカタリ
傳ヘヌレタリノ牧馬ハ槽ニ四角アル馬ノ形ヲ
木繪ニ彫入タリ延喜帝ノ御物之玄象ヨリ

ニサリテナルトナシ^シ或人撥面ノ繪ニ牧ノ馬ヲ
書タリト云僻事之渭橋ハ唐ノ渭水ノ橋ニテ
ツクレリ肩三寸ハカリ或者キリテ盗タルヨ
シ云傳ラレタリアサ^ニシク云カヒナキコトニ
後ニ肩ヤフレト号ス撥面ニ唐人ノ床^ニ居テ
白扇持タルヲ書タリトソ小比巴ハ後^七冷泉院
ノ御比巴ナリ無名ハモト蟬丸ノ比巴之上東
門院ヘ^ニイラセタリケルカ長雅三位アツカリテ
三条ノ家ニオキタル時焼失シケリ
箏名物

大螺鈿小螺鈿秋風塩竈也秋風ハ延喜帝ノ御筥也ヤカテ陵ニ籠ラレケリ師子丸ト云ハ小野宮寶頼殿ノ筥也コノ筥ハ一代ヲヘタテ、ナルトイフ一代ハナラヌ殊ニメテタクカサリタリシトハメハ金ヲ入タリ

伊網宇治殿頼通へ参ラレタリケレハオリヲシセ夕祭ノアリケルニ御心ミハヤト桂タテ、進セヨトオホセアリケレハ一張ハ呂ノコトキニタテ一張ハ律ノコトキニ立タリ呂ヲハオトユニカタトリ律ヲハ女ニナソラフユノユヘニカクタツル

也乞巧奠ノ調ト云ニヤ人ノ不知事也

則天皇后ノ筥ノ序ト云モノヲアソハシタルニハ笙ト筥ト其形フタツニシテ心ヒトツ也乃至隆シテ其甲以テ天ニ准フ是ヲ請仁キリシト云ヒ腹ヒラフシテ以テ地ニナソラヒ是ヲ渴智ト云中ウツヲニシテ以テ人ニナソラフ誠ニ仁智ノ器也トカケリサテ笙ト其心ヒトツナレハ笙ノコトハ云ニ妙音院殿譜ニハ仁智ノ譜トカケリ

箏調子有異名事

壹越調壹越惟調沙陀調平調大食調乞食調双調

黄鐘調 大黃鐘調 水調 盤涉調 風香調 羽調 角調

秘錄說二

凉風性律 凉風性 呂上 陽性律 上 陽性 呂 朱娘性律
朱娘性 呂 霓裳性律 霓裳性 呂 泗濱性律 泗濱性 呂 是
ハ 秘スルノ名ナリ 箏ノ大事ハ 調子ニラサレ
リ 琵琶ノ大事モシカノコトニ 箏琵琶ニ 彈ク樂
ハオホヤケモノニテ 常ノコト也 加様ノ調ノ名
トモヲツタヘルヲ 箏ノ奥旨トハ云也 是ハ 皆五
音五調子ノ中ニツケカヘタル名トモ也 別ノ義
ハナシ 但箏ヲキハムルニハ 三調ヲモツテキハ

ムルナリ 普通ニハ 三曲トモ云ナリ 双調 水調 盤涉
調也 ヲフニラ以テ 極メタルトハ云ナリ 琵琶ノ
三曲ニオイテハ 名ナリトモシレル人アリ 箏ノ
三曲ヲハアメリニ 秘スルニハ 名ヲサヘ人ニ
キカセラレス 心得アルヘキニヤ 秘スル 夏ヲア
タニイヒ 愚ニスレハ 師弟冥加ナキナリ 伊綱モ
三調ノ内 盤涉調ノ柱ハカリニテ ヌツ傳ハラレウ
チニカセテハ 平調ノ柱ニテ 盤涉調ノ樂 黄鐘調
ノ樂 ナントモヒキ 大食調ノ柱ヲ以テ 高麗樂ヲヒ
キ 壹越性調ノ柱ヲ以テ 水調ノ樂ヲヒクナリ 是ハ

普通ノ更也ウルハシクハ皆柱アルナリソレヲナ
 ラフヲ以テ箏ヲキハムルトハ云也箏ノ調子琵琶ノ手ト云モノアリ比巴ノ手ヲハ人常ニヒケ
 トモ箏ノ調子ヒク箏彈十人ニ一人モヤア
 ルラニヒキモセスキ、モス聞シ相弟子ナカラ
 モタカヒニ心ヲオキテ彈スタ、打任セタル搔^{カキ}
 合ノヤウニ人多ク思ヘリオカシキ更ナリ
 要畧ニ品玄 十絃調子 搔調千金調子大食調遊神
 調也其外奥ユカシカルヘシ
 管絃ノ所ニコト、思所ニテハ先吹モノ笙ヨリ

調子ヲ吹ク次ニ箏箏吹次ニ柱ヲタツルニナラ
 ヒアリ、絃合也次ニ笛吹ク
 粟田口從一位大納言良教卿ノ流ニハ先笛ヲ子
 トリテ柱ヲタテサスル也箏ノ絃合セシハシメ
 テ後笛吹クサテ絃合セシハテ、後ノホリ揆合
 ラスル也ノホリ揆合ト云事ヲ人コ、口エス是
 ハ絃合ヲハ太絃ヲリシテ細絃一調ヘクメシテ
 後巾ノ絃ヨリクホリニ此調子ヨキカアシキカ
 試ノホル手ワカヒヲ上揆合トハ云也三段ノ揆
 合トモ云秘名ニハ長妹吟ト云ナリサテ其後一

ノ絃ヲハタツル也吹モノ、調子果テ後樂ヲ
ハシムルナリ樂ノ次第吹モノ笛ノハカラヒナ
リ彼吹モノニフク調子ノトキ彈モノニモ又ヒ
カニスルト人思ヘリオカシキ更ナリフキモノ
ニフク調子ノトキハ絃合セ捨合ヲモツテ彈
モノ、調子ニ用ルナリ

調子可彈折之事

御所ノ講ニテモ私ノ講ニテモモノ、音ソロヒ
テ面白ク感ニタヘサラシ時モノ、上手ト
モノ笛ノ秘事ニハ何ヲセヨ笙ノ秘事ニハソ

レヲセシ箏篋ノ秘事ニハ小調子ヲフキタ
ニハ琵琶ニハ手ヲヒカシナントイヒテタカヒ
ニ心ウキトケントキ比巴ノ手ノ次ニ箏ノ
調子ヲハヒク也是ハユ、ソト思トキスヘキ
也

箏ニ調子彈ヤウ先柱ヲナラシテ習ヒアル捨合
ヲヒキテ後領テ静ニツ、ケテイワクヨリ彈
ハシメワルソト思ヤウニ始ヲヒキ隠スヘシ
是ヲ聞人アラハ調子ヲ秘スルヨトシル也君人
前ニテ箏ヲ彈ヤウ吹モノ彈モノアワマリテ

カラハ前ニ云カコトシ只第一張ニテス、メラ
レハ左右ナク我ヒカント思フ氣色ナク暫ク
心ノ中ニ調子ヲ案シハカラヒテ一兩度ソレ
ヤソレヤトイハレテ後チトヒキヨセテ静ニ
何トナキ様ニテ充リ右ノ袖ヲソク口ヒ前衣
紋ヲカキナヲシテ柱ヲ細絃ヨリヨキホトヨ
キホトニアケヲキテ二ノ絃ヲヨク思シツメテ
隣ニキカセス忍ヤカニ巾ノ絃マテ高クナラサ
スシテタテ、後ニ二五二二五トハカリ高クナ
ラシテサシ置ヘシ若ハ爪搔合極テ静ニナラ

シテオク也サテ何ニテモソレソレトアラハ平
調ナラハ萬歳樂寂シツカニサハヤカニシト
シト、ヒキ切ヒキ切カキヤウモシツカニアルヘ
シ一反若ハナカハ程也トモ其次ニ猶強望ニレ
ハ甘州ナントヒクヘシ猶トアラハ三臺急躰ノ
モノヲヒクヘキ也是ホヲハ輪說ナク一反充リ
右ノ手ツカヒ寂サハヤカニシテ彈ヘシサテ後
ニハ蘊合急又ハ千秋樂彈ヘシ左右ナク早キ樂
ヒク一有間敷コトナリ壹越調ナラハ賀殿次
ニ鳥急ニテモヒクヘシ猶ヒクヘクハ春鶯囀ノ

春鶯囀ノ

十一

春鶯囀ノ

十一

具足ニテモヒクヘシハシメハ只柏子ヲシツカナル程ニハ樂
 柏子ノシツカナルヲヒキ次ノ度ニハソレヨリ少ト早キヲ
 ヒキ後ニハ早カラシテモヒクヘシ
 撥合可彈様
 撥合ヲハ荒クカキ静ニマサクリ漸ク由リサハ
 ヤカニ押シ浅ク取細ニ結ヒ緩クウスヤカニ廣
 キ間狭キ間ノアルヘキナリ假令ハ墨繪ナシト
 ノヤウニ薄ク濃ク太ク細ク白トコロアリ白
 ハスシテ木立ヲモシロキ取アル體ニアルヘシ
 少納言伊綱ノ夜鶴抄ト云文ヲツクリテ籠

愛ノ女ニオシヘオカレタル詞ニハ撥合ノユト秋
 ノ黄葉ノ風ニモロキカ如クハラハラト散カト
 スレハヒト、コロニクルト廻リアハスルカト
 スレハ又カタヨリニケリカタヨルカトオモヘハ吹
 カヘシ色ニサマシ紅葉ヲ錦カトアヤマツヤ
 ウニ撥合ヲハヒクヘキ也ト云オカレタリ季通
 カ女ノ撥合ヲ季通カホメタリ言ニハ藍ヨリ
 モ青ク水ヨリモヒヤ、カナリトコソ云ケリ
 撥合ノ中ニハ為ノ絃ノカキアハセカ能也師長
 公ニハ梅花トイハレタルニヤ是ヲハ秘名ニ

梅鶯吟トモ云努、ヒキタメフナ但シモノモ知
ラサル夷人ナント韓神ヤ知り給ソレ彈セ給
ヘト云或ハ琵琶ノ手箏ニヒキタメヘナントヒ
クヤウリニ云者オホカリソレヲ内ニ用意シテ
加様ニ云人ニ會タラシニシラサルナントイハ、
箏ヲエヒカスソヤトイハレシモ六借^{ムツカシ}其時ハ何
ヲモヒクヘシ

琵琶ノ手ヲ箏ニヒク事昔ハアルヤラシ師長公
ノ流ニハナシ私ノヒキモノニヤ正流ニナキコ
ト也妙音院ノ流ニハ樂ノ数モ定レリ尤ニ百九

右ニ三十六也其外ハ用ラレス

箏ノ流アヘタアリ其中ニ院禪ト云ハ小倉供奉
也彼人ハ山城守藤原為堯カ弟子ニ嵯峨供奉
賢圓カ弟子也院禪カ弟子ニ日野供奉慶禪
尾張守博定孝博ホアリ孝博カ弟子ニ季通
ソノ弟子ニ子息少納言伊弉安藝局善興寺
也季通安藝局善興寺皆ヒトツ也彼ホハ龍
角ニ指フタツケテ撥也ソレヲ用テ彼流ト云
也夕霧ト云ハ八幡ノ樂人太神基政カ女ナリ
此夕霧ニ父カ笛ノ骨ヲ以テ採リテ私ニオシ

へケリ師長公へ具シテ参リコノ女ニ箏ヲ探
リテ訓ケルアイトキコシメサレヨト云ケレハ聞
食シケリ笛ノ詞ナル故ニ呼吸吹タリトホメサ
セ給ケリウルハシキ箏ノ年ニケハナクユニカ
ニ面白シサリナカラ正流ヲソムケリ世ニスク
レタル遊君白拍子ホノヒケル様コレナリシラ
ヌ耳ニハ面白シ知ル耳ニハアラヌモノ也撥
ヤウハ小爪ノモトニテ皆カケリ今ハ絶タル
モノ也

若御前ノ流ト云箏彈世間ニアリ彼人ハ按察

大納言宗俊カ孫也京極大臣宗輔公女鳥羽院御七十四
時男子ノ装束ヲシテ具シマイラレタリケルニ
若御前ト云名ヲタヒテケリ名譽ノ箏彈ナリ
祖父曾祖父ニテ箏ノ家ナリ箏ノ少將ノ局ト
云人ノ弟子也彼若御前ノ流ヲハ三位實俊ワ
タハラレタリ其子中将公世御賀ノ時ス、ミ申
サレシカトモ御承引ナカリニ今ハ絶タルニヤ
中ニモ妙音院大臣箏ニ名ヲ得給ヘリ委ハ
系圖ニ見タリ

花小院大臣兼雅公二位大納言基良卿源三位師

未卿讚岐局持明院中將家定朝臣大貳局新大納
言局左馬助孝時法深房是一流ナリ少納言局兵
衛佐乃尾張内侍局ナントハ皆妙音院御流ウケ
ワタフルモノ也公モ是ヲ師トオホシメシ賤ノ
男ニ至ルマテモ此流ヲコ、ロサシノワミナラズ也ワ
ルキスタレタル譜ヲアツメ我ト譜ヲウクリテ
是ハ師長公ノ流ト号スル譜世ニオホシ能々
存シ知ヘシ源ノ清キヲ尋テ其流ヲ汲ヘキニ
ヤ
大臣兼雅公ノ内ニ式ア入道良方ト云者アリ譜

ヲ又スミカクヨシ聞食シ其譜ヲ取テヤキスヲ
給ヒヌヤカテ御内退出サレタリ其時棄レタ
ル譜ヲ輯メ撰ラレテ今世間流布スト云ヘリ或
人ノ云器量スクレタリケレハ皆ヒキ覺ヘテ空
ニカケリト云傳ヘリ本譜ニアハサル状要畧ハ
カリハ合タリ云ナリ

箏瓜ヲ作ル事
瓜ヲ造リツケテヒク事本文オホシ深草天皇
御時淨明寺ト云寺ヲ建サセ給ヒタルハ御瓜
ユヘトユソウケタハルモノナリ委ク注スニ

ヲヨハス人指爪ハ短ク中指ノ爪ハツレヨリナ
カク大指ノ爪ハ三ノ内ニナカカルヘシ此流ニ
ハ皆爪ヲ短ク置トカヤ其外ハ皆長シ琵琶ノ爪
ハ直ニキル也箏ノ爪ハスコシタハミタルヤウ
ニキルナリ

箏ノ絃張次第

先中ノ七ノ絃次ニ左右ノ一ノ絃中ノ絃次ニ四
ノ絃十ノ絃サテハ大絃カラ皆次第ニハルナリ
箏ニ卷絃ト云モノアリ普通ノ人シラス又シリ
タリト云モ私ニセス内裡ノ置モノ、御厨子ニ

シテオク也大絃中絃細絃三ツニ別テ拍形ノモト
ニ置也

樂ノ中ニ四ヶ大事ト云ハ蘊合万殊樂皇帝團乱
旋是也其餘ノ秘事ト云ハコレタニモ傳ヌレハ
皆ユルスモノ也構テ是ニテト思ヘシ右ノ拍樂
ノ大事共ヲモ是ホウヒキツレハオシユル也箏
ノ灌頂ト云ハ極ル事也ツレハ前ニサタシツル
三ツノ調也比巴ニハ三曲也箏ノ具足ニ秘スル
名トコロアリ人オホク是ヲシラス上東門院ノ
今参女房ニ和泉式アカ岩ユストツタタリケルヲ

未代ニテモ感スルゴトナリ岩コスハ柱ノサキノ
秘名也彼名ヲツルコトハ行浪ノ手帰ル波ノ手
岸ウツ波岩コス手ナシト云テ彈モノアリ盤
涉調ノ柱ニテ彈ナリ子細アリテツケタリ手
本ノ龍角ノキハラハナキサト云ナリサレハナ
キサカクト云夏アリノ上ノ龍角ヲハ遠山ト云
柱ノ上ヲハコシキト云也裏ノ穴ヲハ音出ト云
ナリ又ハ金戸玉戸トモ云日月ニカタトリ陰陽
ニアテタリ努ム是ヲ披露アルヘカラス
諸莊ノ箏ハ絃ノヨリ様モカハリカケ様モナク

テニハカハレリ秘藏ニ卷絃ハ置モノナシトニ
スルナリ片莊ノ箏ニモスル也秘藏ニモロカサ
リノ箏ハ普通ニハ見ヘ侍ラス世間ニ見ルハ皆片莊
ノ箏也宇治ノ宝藏ニ有ルト云也
陪從源惟成ニ青海波ノ箏ノ柱ヲオシヘタマフト
テ譜ノ奥書ニ師長公書セタマフ
オシヘ置コトヲ形見ニシノハナニ身ハ青海ノ
波ニナカレシ

季通入道世ヲ捨テ山里ノスベ井ニテアリケル時
ニ父院ヨリ箏ヲ見セニ遣シタマヒケレハ讀テ奉リケリ

我君ニ知ラル、ユトノ瓜ナレハ今ハウレシキタメシラヒク
御返歌

タツ子スハ誰カハワキテモラセマシ松吹カセニカヨフ箏音
六條入道基通霜ヲリタリケル朝ニ惟季ニ万妹樂ナ
ラハシトテ譜ヲユヒニ遣リケレハ惟季霜カフ
カクテ置藏シタル由ヲ云ケレハ

ウチトケテ君カオシヘヌ言ノ葉ノ霜ニサユハ置カクヌラメ
トヨミタリケレハカナク歌ニメテ、モチキタリノテラ
シヘケリ

京極太政大臣宗能公ノモトニテ師長公ワカ、リシ

時水調ノ調子ヲヒカセ給ケレハ宗能

箏ノ音ニアヤシクスル、袂カチミツノミラヒクニヤアラシ

平調ノ柱ノ時三ノ絃ヲタワル秘事アリノ絃合ニ

ナシ其秘事ニハ以四、合六、以六合三也人不知事ナ

リ

三臺急ヲハ講ノ時ハ始ヨリスヘシ只管絃ニハ

初ノ調ヲステニハ十^四九^八ニ^三八十^六斗為七為

ケ様ニヒキ出スヘシ是ヲ古篋トハ云也

掇波實信卿中將ノ時耳秋門院女院ノ后立ノ御時

御遊ニ想走戀ヲヒカレタリノケレハ安藝ノ局此樂

三行并

下

ヲオホヘストテ彈サリケリ樂ユクオホカレ是ヲ
トテワフヤキニケリ
遊仙霞ト云樂ヲハ齋宮ノ伊勢ヘ下リ給フトキ
勢田ノハシニテ奏スル樂ナリ人ノ別ナシト人
時スヘカラス齋宮ノ下リ給時ニハ又都一歸
リ給ナト云更也擲ヲモワカル一人ニハトラセ
スト也
箏ノ絲ヨリ様
錢十二文目ヲ一兩トス其一兩ヲ以テ箏一張カ
絃ヲハヨルナリスコシマール也中絃ヨリヨルヘ

シ四口アハセ也サテフトケレハ太絃ニシホソ
ケレハホソ絃ノカタニスヘシ糸フトキ細キハ
絲筋ニヨル也殊更春ノ蝨也

和琴宝物ノ事

鈴廉河霧宇多法師也鈴廉ハ^{代イ}六代ノ御門ノツタ
リモノ也河霧ハ上東門院ニアリケルカ今ハツ
タハリテ藤氏ニアルヘシ宇多法師ハ寛平法皇
ノ和琴也富家殿オホセラレケルハ鈴廉ハ藏人
藤原国近カ油カケテ後ナラサリケルカ今ハ鳴
出タリトナシ

絃管秘曲

笛ノ秘書ニハ皇帝團乱旋獅子荒序以上四ノ秘
曲也コノナカニ獅子ヲ以テ最秘事トス笙秘曲
ニハ平調ノ入調太食調ノ入調箏篋ニハ臨調子
小調子琵琶ニハ石上流泉啄木揚真操是ヲ胡渭
州ノ三曲トハ云也箏ニハ撥調由加見調子千金
調子是ホヲ最秘スル也古人云琵琶ノ手ヲハ皆
箏ニウツシヒカルレト啄木ヲハエヒカス箏ノ撥
調ヲヒツコトナシ是ホ第一ノ秘曲ナルカ故ニ昔
允十二ノ調子アリケレトモ其曲ツタヘタルモ

ノ槌ナラス孝博カ習ニハ七ノ調子ツタヘタリ
林哥加利夜須ノ柱ヲハ太食調ノ調ヲ以テ彈也
秘事ニテアリ其故ハ拍壹越調ノ時ハ箏ヲ太食
調ノシラヘニテヒク也其柱ヲハタテナラサス
彈ヲ以テ秘事ニスル也其口傳ニハ以九合為為
ノ絃ヲスコシサケ斗ノ絃十ノ絃ニワガヒ為ノ
絃ヲ斗ノ絃トツガヒタメフ也是躰ノ秘事ヲ書
ツクル夏ハナケレ尺書付ヲクモノ也普通ニハ平
調ノ柱ニ立テコソヒクトコソイヘリ

箏彈琵琶彈ヒク躰ノ夏女房モ男モウシロヨリ

見レハ只スクニ居タル躰ナルヘシ衣紋モウシ
ロヨリ見レハ袖カヒツクロイテ笛モ千テ直居タ
ルヤウニアルヘシ貞モシカノ如シ前三尺ノ中
ヲ見也ヨロツ出仕ノ時タノ人モシカノコトシ女房ハ殊
ニオモハユケナル躰ニアルヘシ前二尺ガリノ内ヲ見ルヘシ
管絃着座次第

琵琶箏和琴笙横笛但行道時横笛自笙前立篳篥方磬鞀鼓鈺

鼓一鼓二鼓三鼓

調子異名

仙来調盤涉調調子也明珠調壹越調調子也太高性律太高

性呂洛及金性律洛及金性呂羽調角調

仁明天皇ノ御時芹河ノ行幸ニ御箏爪ヲ落サセ

給タリケルヲ昭宣公基經未童殿上ニテオハシケル

比求テマイラセヨトオホセアリケレハオサナ

キ心ニ是ヲモトメタラシ取ニ伽藍ヲタテント

云願ヲ發シ給ケル取ニモトメ給ヘルユトナレ

ハ極樂寺ヲ造リ給ヘルトソ

俊家若クオハシケルトキ春ノ曙南殿ノ櫻ノ

花ノ目出タカリケルニ四方ノ山ハ霞ニコモリ

テアハレ心スミ給ケレハ櫻人ト云哥ヲアハタ

